

# عكاسى پايه



مدرس: نيلوفر شاه سياه

# سرعت شاتر

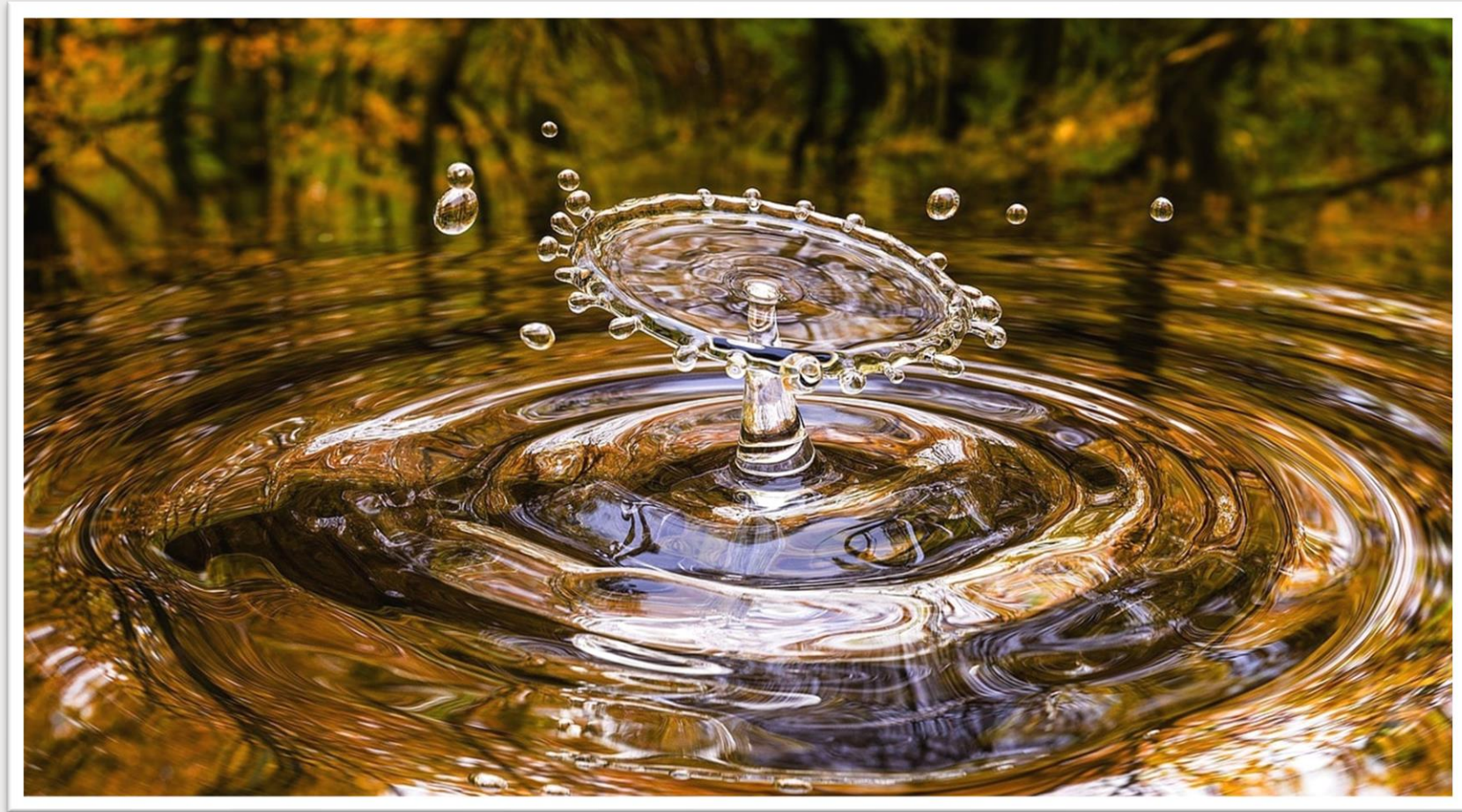
شاتر مانعی است که پس از لنز قرار می‌گیرد و مانع ورود نور به دوربین یا برخورد آن به فیلم می‌شود. هنگام عکسبرداری و با فشار دکمه‌ی شاتر، شاتر کنار رفته نور به داخل می‌تابد.



از سرعت شاتر پایین برای عکاسی از کهکشان راه شیری یا عکاسی در شب و محیط های تاریک نیز استفاده می شود. داشتن سه پایه برای استفاده از این سرعت شاتر الزامی است. عکاسان منظره نیز گاهی اوقات از سرعت شاتر پایین برای القاء حس حرکت رودخانه ها و آبشارها استفاده می کنند.



سرعت شاتر  
آهسته: 5 ثانیه



سرعت شاتر  
بالا: 1/6000م  
ثانيه



## سرعت شاتر



## حرکت

سریع‌تر ← سرعت شاتر و حرکت → آهسته‌تر

تاری در حرکت ← ————— → ثابت واضح حرکت

2" 1" 1/2 1/4 1/8 1/15 1/30 1/60 1/125 1/250 1/500 1/2000



# سرعت شاتر

وضوح تصویر بالا

وضوح تصویر پایین

نور کمتر ↓

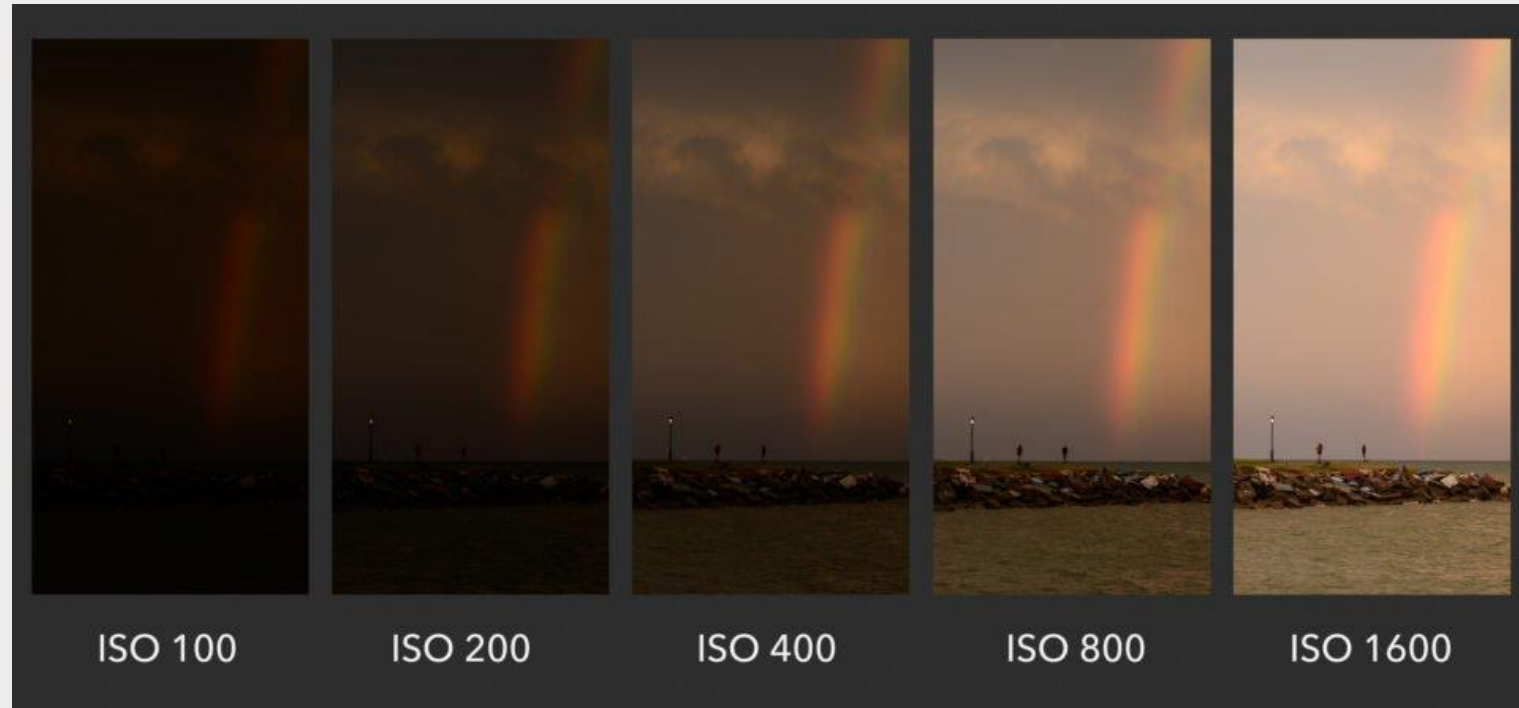
نور بیشتر ↑



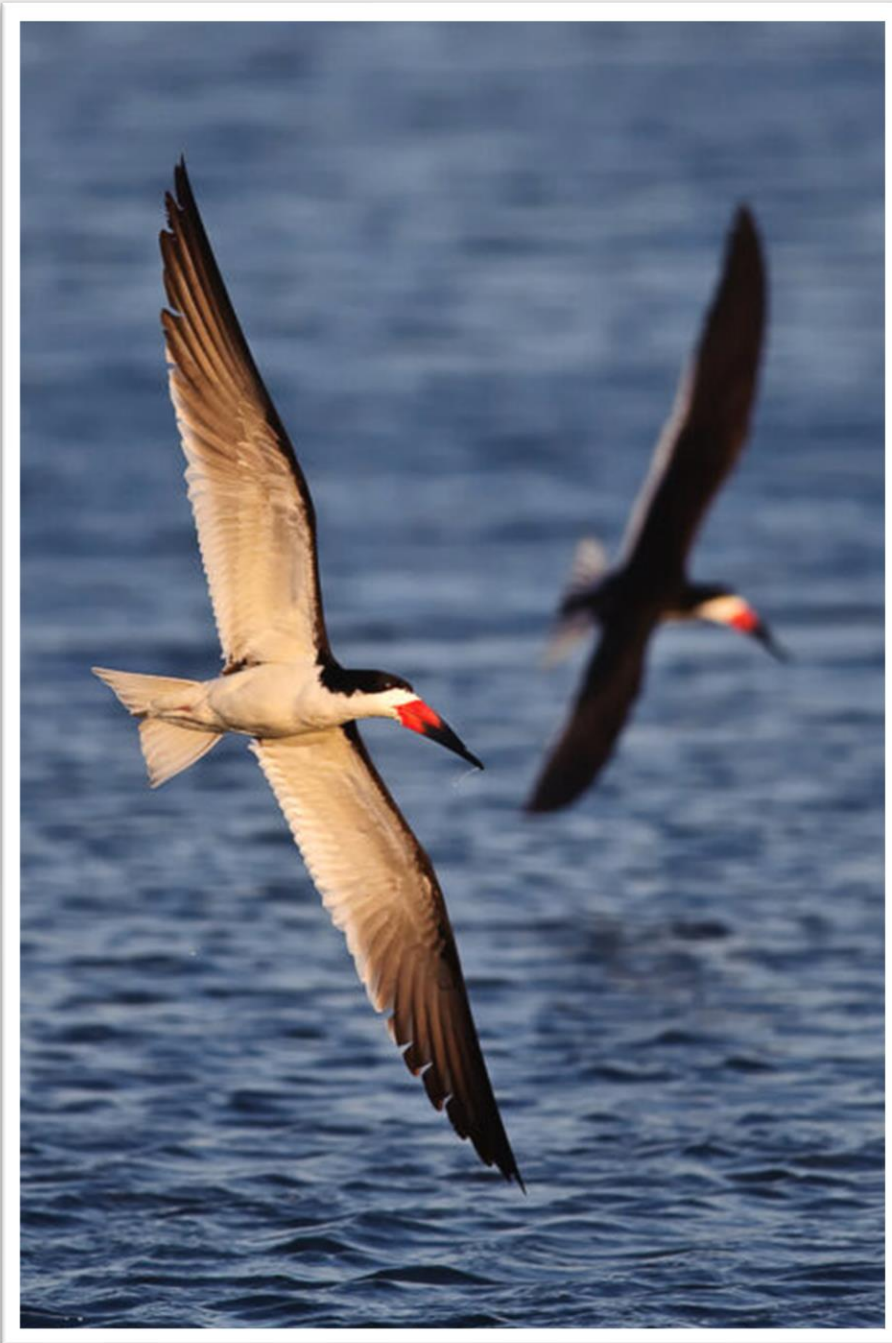
سریعتر ← → آهسته‌تر



# ایزو (ISO) چیست؟



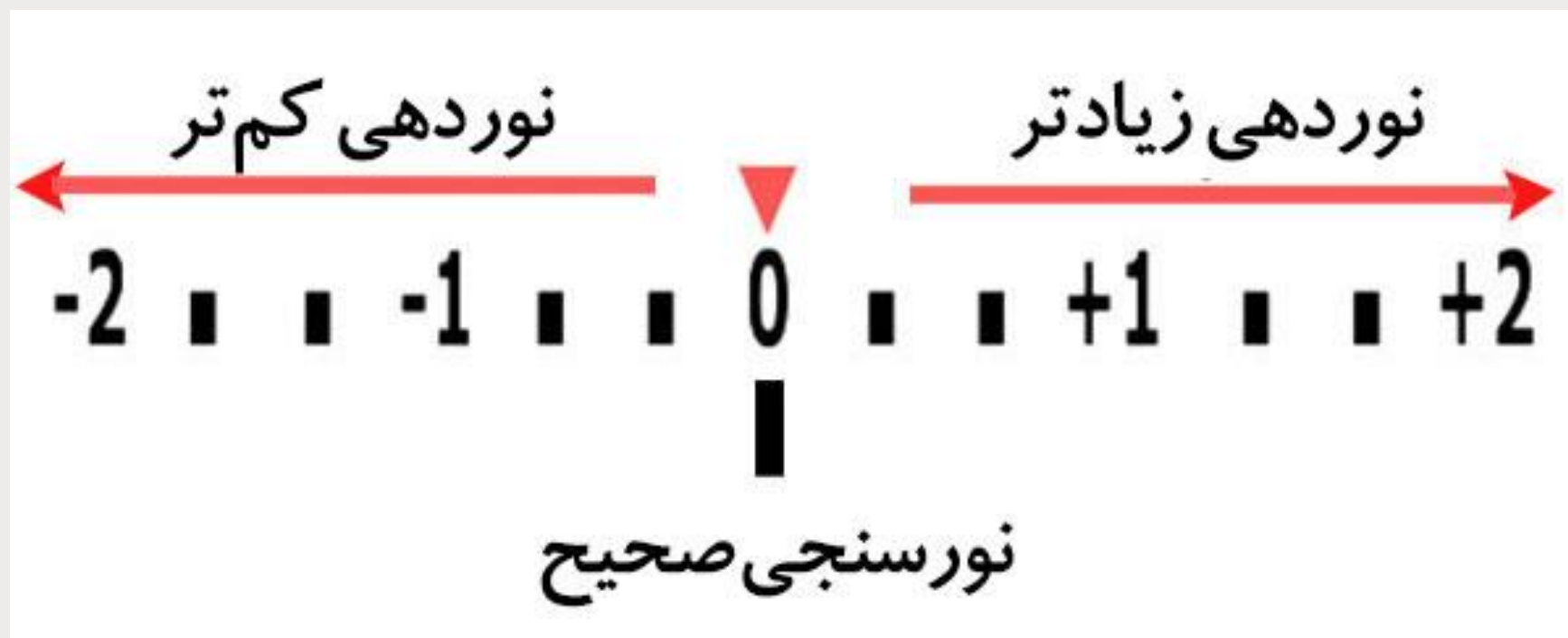




این عکس با ایزو 800  
و سرعت شاتر  
1/2000 گرفته شده  
است

■ نورسنجی

■ دوربین بر اساس میزان نور ورودی و ایزو انتخابی و سرعت شاتر و دیافراگم مناسب را تشخیص داده و تعیین می کند؛ به این روند نورسنجی می گویند.

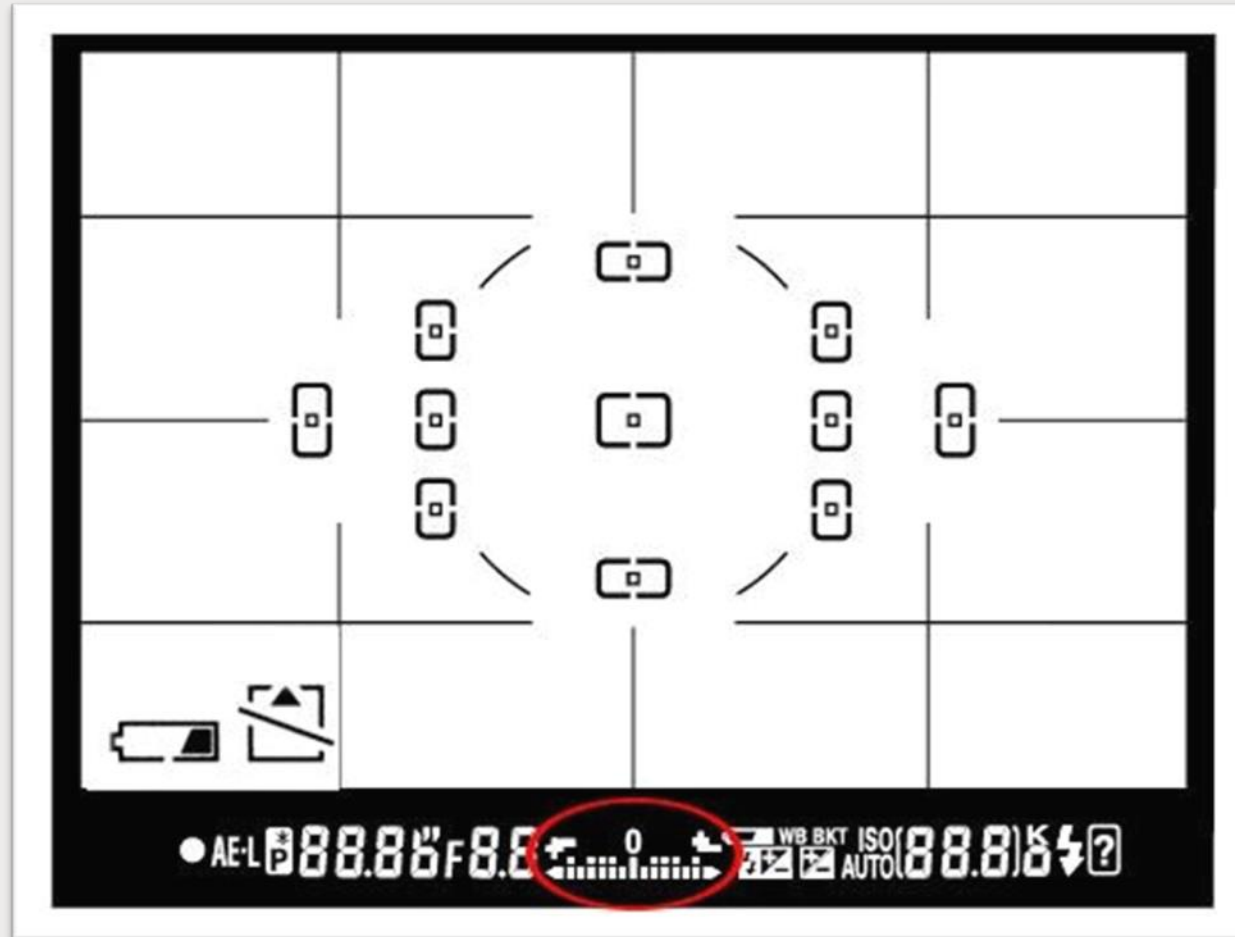


■ حالات رایج نورسنجی در دوربین های دیجیتال امروزی به شرح زیر است:

■ نورسنجی ماتریسی

■ نورسنجی میانه

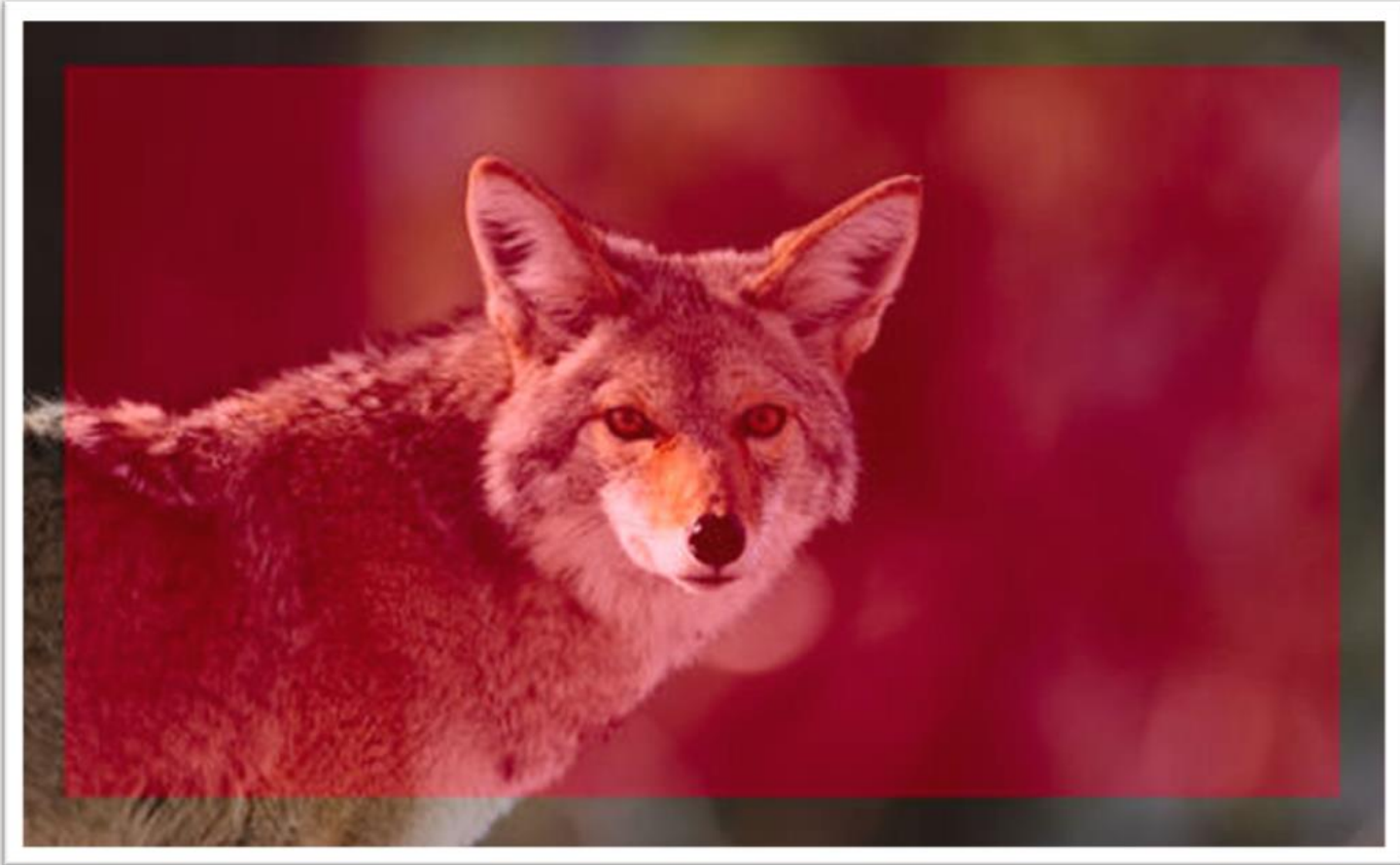
■ نورسنجی نقطه ای





ماتریکسی

# نورسنجی ماتریکسی





# نورسنجی مرکز محور





# نورسنجی نقطه ای



### حالت‌های نورسنجی در دوربین کانن



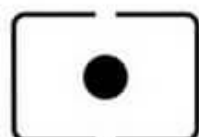
ارزیابی‌کننده



مرکز محور



موضعی



نقطه‌ای

### حالت‌های نورسنجی در دوربین نیکون



ماتریکسی



مرکز محور

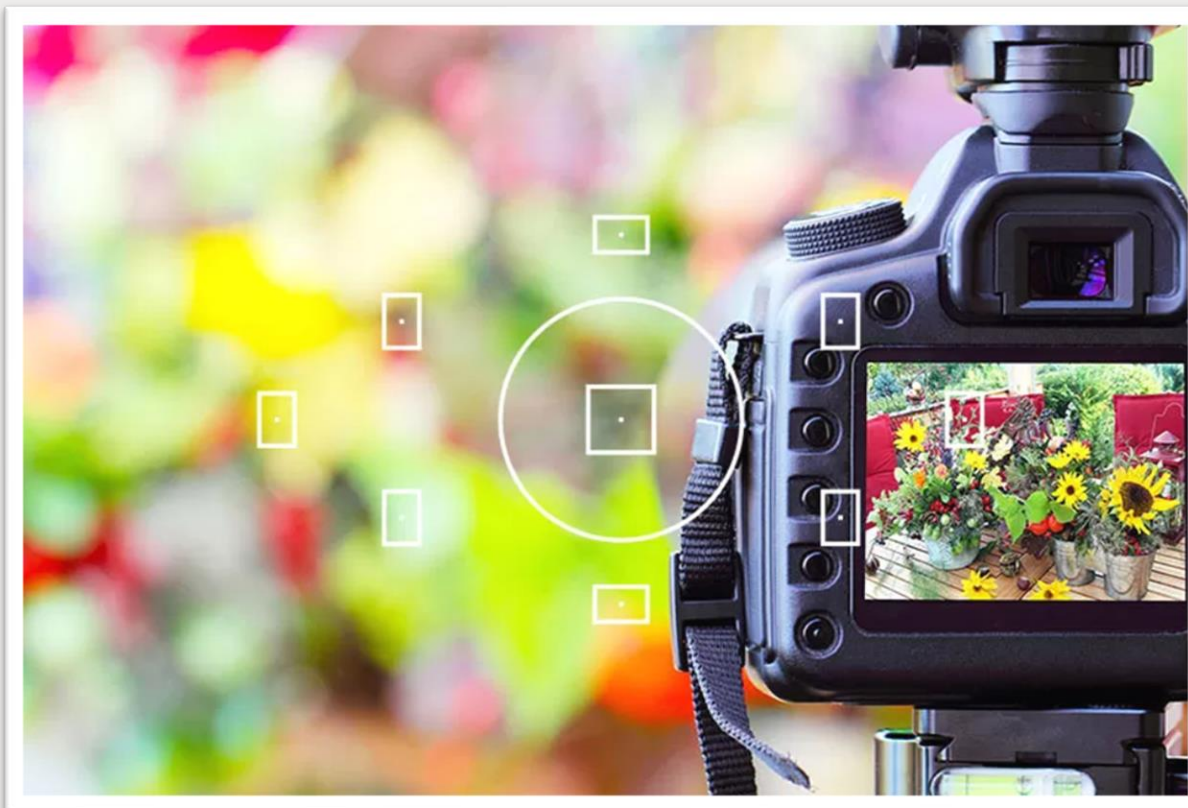


نقطه‌ای



# فوکوس چیست؟

- صفحه فوکوس پنجره ای است که صحنه ی عکس را قطع می کند. تمامی عناصر قابل مشاهده از این پنجره اصطلاحاً روی فوکوس هستند. به عقب و جلو بردن صفحه فوکوس برای رسیدن به تصویر مورد نظر و قرار دادن سوژه در وضوح و شارپنس کامل، فوکوس کردن ( Focusing) گفته می شود.
- فوکوس معمولا به صورت خودکار ( Autofocus) و یا دستی ( manual focus) انجام می شود.

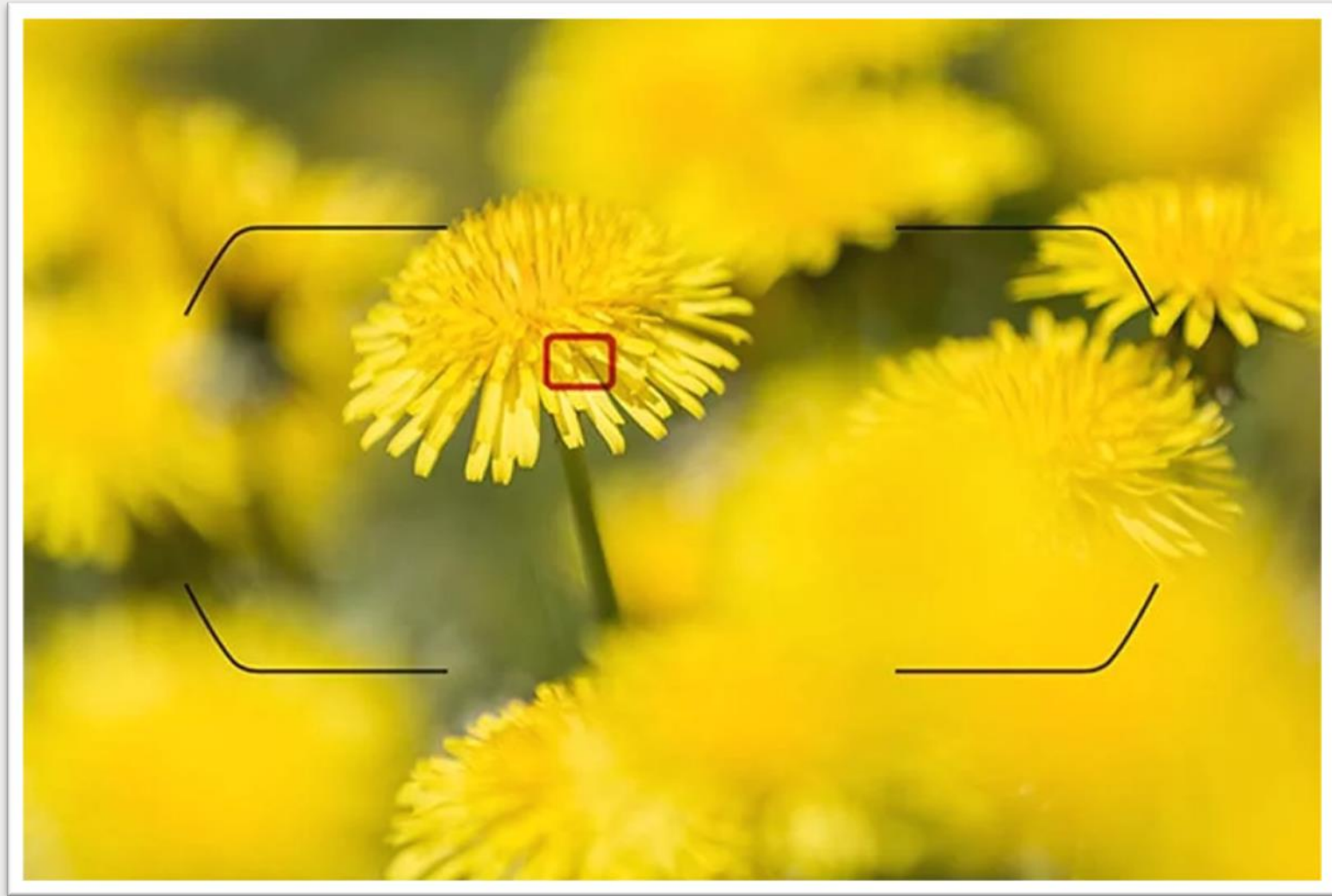


(Autofocus) فوکوس خودکار (( (Manual focus) فوکوس دستی



# فوکوس Single یا تک شات





# سوئیچ اتوماتیک/دستی ( AF و MF)

- مواردی که ممکن است Af دچاره خطا شود و بهتر است از AF-LOCK استفاده کنید:
- 1- سوژه با کنتراست کم
- 2- سوژه ای که در محل Af نور شدیدی از خود منعکس می کند
- 3- سوژه هایی که تنها در راستای افقی امتداد پیدا کرده اند
- 4- سوژه هایی که حرکت سریع دارند
- 5- اشیایی که در فواصل گوناگون قرار گرفته اند

# فوکوس ترکیبی

- این فوکوس در دوربین‌های مختلف با نام‌هایی مانند، Auto-Servo AF، AF-A و غیره شناخته می‌شود. هم زمان روی چند نقطه فوکوس میکند.

